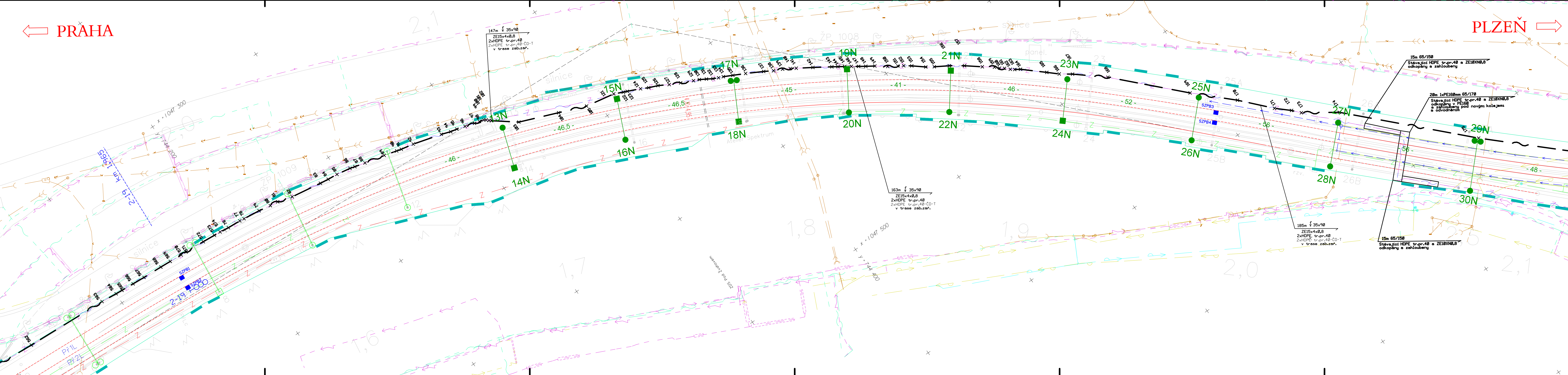


PRAHA

PLZEŇ



- LEGENDA:
- trasa stávajících sdělovacích vedení (DOK a TK)
  - trasa nových sdělovacích vedení (DOK a TK)
  - hloubka a šířka výkopu
  - uložení kabelového vedení do výkopu pod desku a označení vedení fólií
  - uložení kabelového vedení do kabelového žlabu a označení fólií
  - zatažení kabelového vedení do PE trubky
- Sílné popisy - prováděno v rámci tohoto PS  
Tenké popisy - prováděno v rámci jiných PS

POZNÁMKA:

Před započítáním stavby a prováděním výkopů kabelových rýh a ostatních zemních prací (výkopu jam pro VTO a kabel komory apod) je nutné provést jednotlivými správci těchto sítí jejich přesné vytyčení a tím zabránit jejich případnému poškození.

SOUŘADNICOVÝ SYSTÉM: S - JTSK. VÝŠKOVÝ SYSTÉM: Bpv  
PRO VYTYČENÍ BUDE POUŽITA PLATNÁ A OVĚŘENÁ VYTYČOVACÍ SÍŤ STAVBY  
PŘESNOST VYTYČENÍ DLE ČSN 730420-1, ČSN 730420-2  
SEZNAM VYTYČOVANÝCH BODŮ - SAMOSTATNÁ PŘÍLOHA

# PS 91-22-01

## D.2.5

### ZMĚNA Č. 1

Číslo změny:	Obsah změny:	Datum změny:
01	-	-
02	-	-
03	-	-

Objednatel:	Správa železniční dopravní cesty, státní organizace Dlážděná 1003/7 110 00 Praha 1
-------------	--

Generální projektant:	SUDOP PRAHA a.s. Olšanská 1a, 130 80 Praha 3 tel.: +420 267 094 111 e-mail: praha@sudop.cz	Hlavní inženýr projektu:	ING. MIROSLAV KRSEK
		Garant profese:	ING. MARTIN ŠTROF

Středisko:			
ELEKTROTECHNIKY, TRAKCE, SDĚLOVACÍ A ZABEZPEČOVACÍ TECHNIKY			
Vedoucí střediska:	Odpovědný projektant SO, IO, PS:	Vypracoval:	Kontroloval:
ING. MARTIN RAIBR	VRATISLAV HŮLA	VRATISLAV HŮLA	ING. PETR POUPA

Název akce:	OPTIMALIZACE TRATI PRAHA SMÍCHOV (MIMO) - ČERNOŠICE (MIMO)	Číslo smlouvy:	16-059,250
Část:	D.2 ŽELEZNIČNÍ SDĚLOVACÍ ZAŘÍZENÍ	Projektový stupeň:	PROJEKT
Datum:	07/2020	Číslo části:	D.2.5
Název přílohy:	PS 91-22-01 PRAHA SMÍCHOV - ČERNOŠICE, DOK A TK	Měřítko:	1:500
	SITUACE TK a DOK v M 1:500 V KM 1,900 - 2,500	Počet formátů:	8xA4
		Číslo přílohy:	7.3